

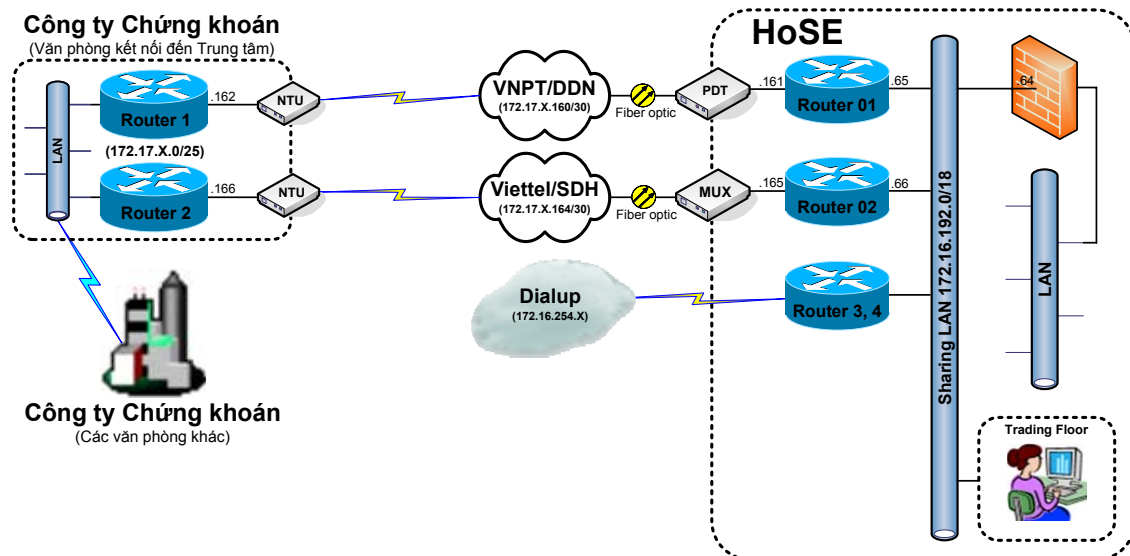
Số: /TTGDHCM-TH
V/v: Triển khai cấu hình load balancing cho
đường truyền leased line VNPT và Viettel

Tp. Hồ Chí Minh, ngày 09 tháng 08 năm 2007

Kính gửi: Các Công ty Chứng khoán Thành viên

Trung tâm giao dịch Chứng khoán Tp.HCM hiện đã đầu nối và cấu hình load balancing cho đường truyền leased line VNPT và Viettel. Đề nghị các Công ty Chứng khoán đã sẵn sàng thiết bị có thể đầu nối và cấu hình để đưa đường truyền vào hoạt động như sau:

I. Mô hình:



- Yêu cầu về thiết bị: Các router Cisco có thể khác model nhưng IOS phải giống nhau và có version từ 12.4 (13) trở lên.
- Trung tâm Giao dịch Chứng khoán Tp.HCM chỉ hỗ trợ các Công ty Chứng khoán kết nối 01 văn phòng đến Trung tâm. Đề nghị các Công ty đã đăng ký 2 đường truyền Viettel và VNPT tại 02 văn phòng khác nhau có phương án điều chỉnh hợp lý.

II. Cấu hình thiết bị:

- Các bước cấu hình dưới đây là một ví dụ cho Công ty Chứng khoán có mã thành viên là 13, địa chỉ mạng LAN là 192.168.1.0/24 và không có chi nhánh. Các Công ty Chứng khoán tự thay đổi IP, interfaces, routing command và thông số kỹ thuật khác cho phù hợp với thiết bị và mô hình mạng của Công ty mình.

- Ngoài những yêu cầu của Trung tâm như: Cấu hình hai đường truyền VNPT và Viettel theo mô hình load balancing sử dụng giao thức glbp, cấu hình dưới đây còn cho phép NAT tĩnh một máy tại Công ty Chứng khoán và NAT port với các máy còn lại.

1. Cấu hình Router 1 (đường truyền VNPT):

```
track 1 interface Serial0/0/0 ip routing
      delay down 5 up 5

interface GigabitEthernet0/0
  ip address 192.168.1.1 255.255.255.0
  ip nat inside
  glbp 13 ip 192.168.1.254
  glbp 13 timers 5 8
  glbp 13 timers redirect 600 7200
  glbp 13 priority 150
  glbp 13 preempt delay minimum 1
  glbp 13 weighting 110 lower 95 upper 105
  glbp 13 weighting track 1 decrement 70
  glbp 13 forwarder preempt delay minimum 0

interface Serial0/0/0
  ip address 172.17.13.162 255.255.255.252
  ip nat outside

ip route 172.16.192.0 255.255.192.0 172.17.13.161
ip nat Stateful id 1
      primary 192.168.1.1
      peer 192.168.1.2
      mapping-id 10
ip nat pool ABC 172.17.13.1 172.17.13.64 prefix-length 25
ip nat inside source route-map NAT pool ABC mapping-id 10
overload
ip nat inside source static 192.168.1.65 172.17.13.65
mapping-id 10 extendable

access-list 1 permit any

route-map NAT permit 10
  match ip address 1
```

2. Cấu hình Router 2 (đường truyền Viettel):

```
track 1 interface Serial0/0/0 ip routing
      delay down 5 up 5

interface GigabitEthernet0/0
  ip address 192.168.1.2 255.255.255.0
  ip nat inside
  glbp 13 ip 192.168.1.254
  glbp 13 timers 5 8
  glbp 13 timers redirect 600 7200
  glbp 13 priority 100
  glbp 13 preempt delay minimum 1
  glbp 13 weighting 110 lower 95 upper 105
  glbp 13 weighting track 1 decrement 20
  glbp 13 forwarder preempt delay minimum 0

interface Serial0/0/0
  ip address 172.17.13.166 255.255.255.252
  ip nat outside

ip route 172.16.192.0 255.255.192.0 172.17.13.165
```

```
ip nat Stateful id 2
    backup 192.168.1.2
        peer 192.168.1.1
        mapping-id 10
ip nat pool ABC 172.17.13.1 172.17.13.64 prefix-length 25
ip nat inside source route-map NAT pool ABC mapping-id 10
overload
ip nat inside source static 192.168.1.65 172.17.13.65
mapping-id 10 extendable
access-list 1 permit any
route-map NAT permit 10
    match ip address 1
```

III. Triển khai:

- Đề nghị các Công ty Chứng khoán tự sắp xếp thời gian thực hiện bắt đầu từ chiều ngày 13/08/2007 và có giải pháp dự phòng sự cố hợp lý.
- Nếu có vướng mắc, đề nghị các Công ty liên hệ Anh Thắng (0903882059) hoặc chị Thanh (0918767677).

Trân trọng.

Nơi nhận:

- Như trên
- HC-TH, TH

**KT. GIÁM ĐỐC
PHÓ GIÁM ĐỐC**

(Đã ký)

Lê Hải Trà